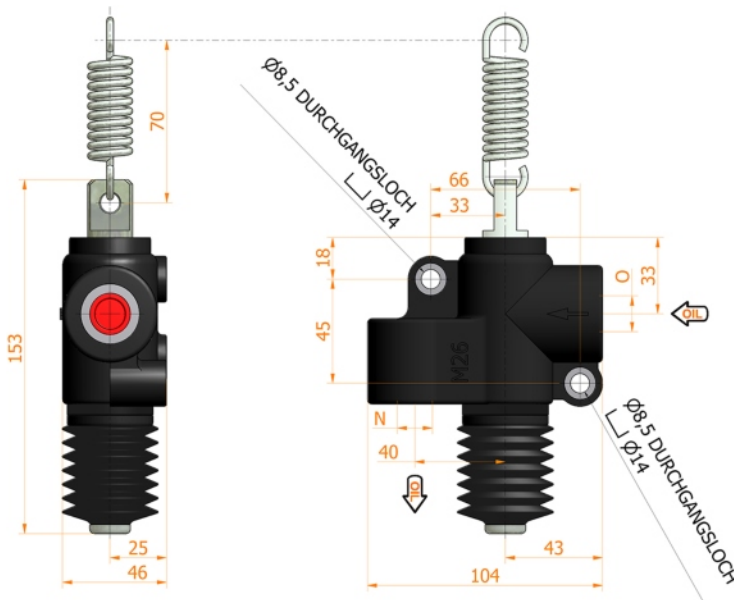
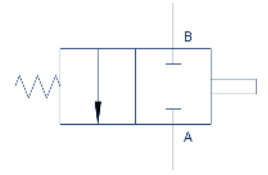




VFC 3/4 GAS nc

normalerweise geschlossen
2 Stelle
mechanische Steuervorrichtung
fuer Kipper



Eigenschaften:

- Gusskoerper
- Schaft mit Niploy behandelt
- Verzinkte Aussenteile
- Standard Farbe: Schwarz

N-O GAS	A mm	B mm	C mm	D °	E °	FOERDER- LEISTUNG lt/min	DRUCK BAR		MASSE KG	ARTIKEL NR
							BTR.DRUCK	MAX		
3/4	--	--	--	--	--	100	--	250	1,900	6200.0015